

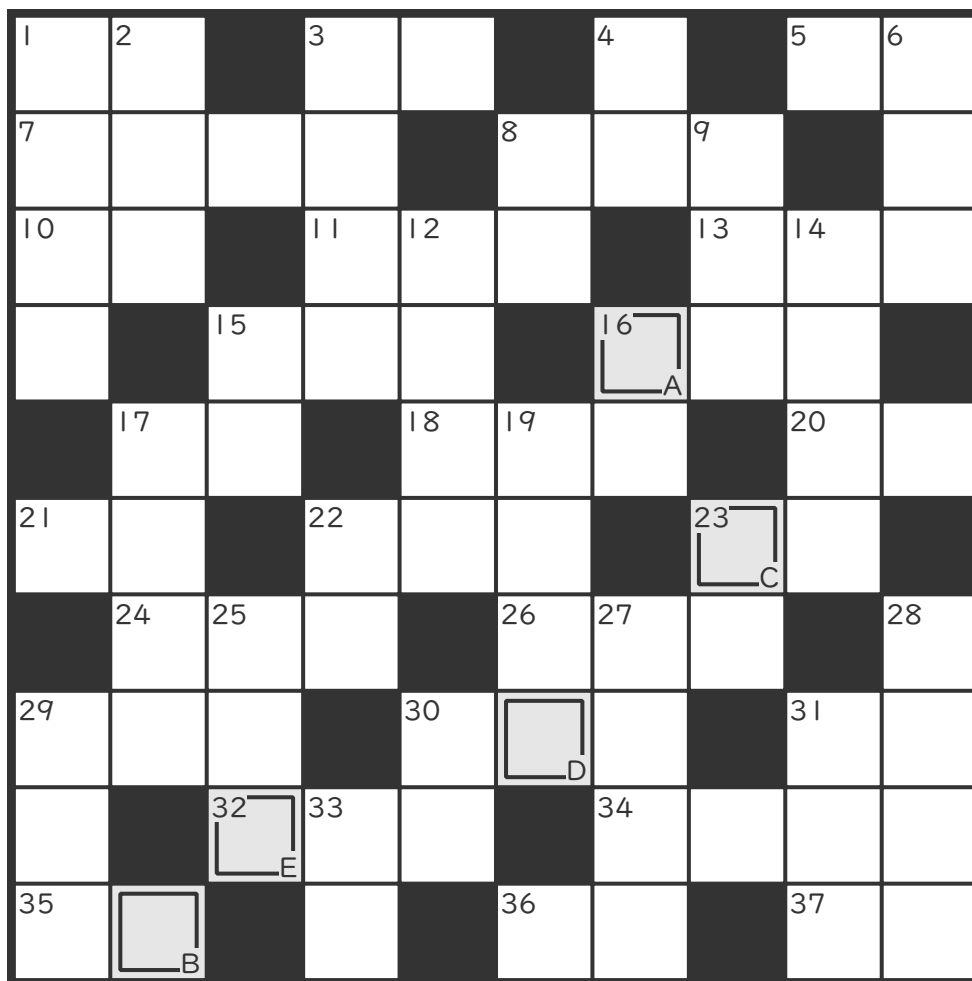
【クロスワードパズル】

10マス×10マス

名前 _____

No.0001

【問題】 タテとヨコのカギをヒントにマス目に言葉を入れましょう。
また、二重マスの文字をAから順番に並べてできる言葉は何でしょうか。



	A	B	C	D	E
答え					

【クロスワードパズル】

10マス×10マス

名前

No.0001

タテのカギ

1. 雨水が屋根や壁などを伝わって部屋の中に漏れてくること。
2. 消費電力を表す単位です。
3. 「なせばなる、なさねばならぬ、〇〇〇〇も」
4. 草や低い木が一面にぎっしり生えている所。「〇〇医者」
6. 山野に自然に生えている草。
8. 家の中で板を平らにはりつめた所。
9. 材料にネギとマグロを使った料理。
12. 用事のある人を案内する人。受理すること。
14. ある事物に備わる固有の性質。
15. けもの・魚・虫などを数える言葉。
16. 人や動物がのどから出す音。
17. 床の下。「〇〇〇〇浸水」
19. 石油などを大量に運ぶ大型船。
22. 老年の男性。「お〇〇さん」
23. 海の凶暴な生き物。ヒレは中華料理の材料。
25. 熱狂的な信者を持つ新興の宗教集団。
27. 滝の水が落ち込んで深いふちとなった所。
28. 明け方。あることが実現したとき。
29. 道をアスファルトやコンクリートなどで固めること。
30. 数の位取り。数字の個数。「〇〇が違う」
31. 物事を考えて答えを見つけ出す能力。「〇〇〇豊か」
33. 体が大きくて、首と足の長い、足の速い動物。

【クロスワードパズル】

10マス×10マス

名前

No.0001

ヨコのカギ

1. 液体が空気を含むとできる丸いつぶ。
3. わからない物事について、人にたずねる言葉。
5. 家の中をいくつかに仕切った所。
7. 松の幹から分泌される粘り気のある樹脂。
8. 入浴用の湯をたたえておく大きな容器。浴槽。
10. 物事の起こり。起源。物の付け根。「〇〇も子もない」
11. いかにも派手でぜいたくなこと。
13. 本物に似せて造ること。
15. 人のけはい。人がいそうな様子。
16. 耳の奥にある、音を聞き取るための器官。
17. 水蒸気が上空で凍って、降ってくるもの。
18. 言葉で伝えること。伝言。「言い〇〇〇」
20. 論理的に練られた意見。主張。
21. フィルターでこすこと。「〇〇装置」
22. 出来事。もめ事。「〇〇〇簿」
23. 鼻の上に一本か二本の角がある、灰褐色の大きな動物。
24. 会や式などの進行を受け持つこと。「〇〇〇者」
26. 両目ではない。
29. 水辺の草むらに住む、腹の先を光らせて飛ぶ昆虫。
30. 小麦粉に卵・バター・牛乳などを混ぜて焼いた洋菓子。
31. 地面の下。「〇〇室」
32. 環境や条件に適応できない生物は滅びること。
34. 世間一般に広く認められている説。
35. めぐり合わせ。ラッキー。
36. 子供の保育に従事する女性職員の通称。女性保育士。
37. 動物が口や鼻で吸ったり吐いたりする空気。

【クロスワードパズル】

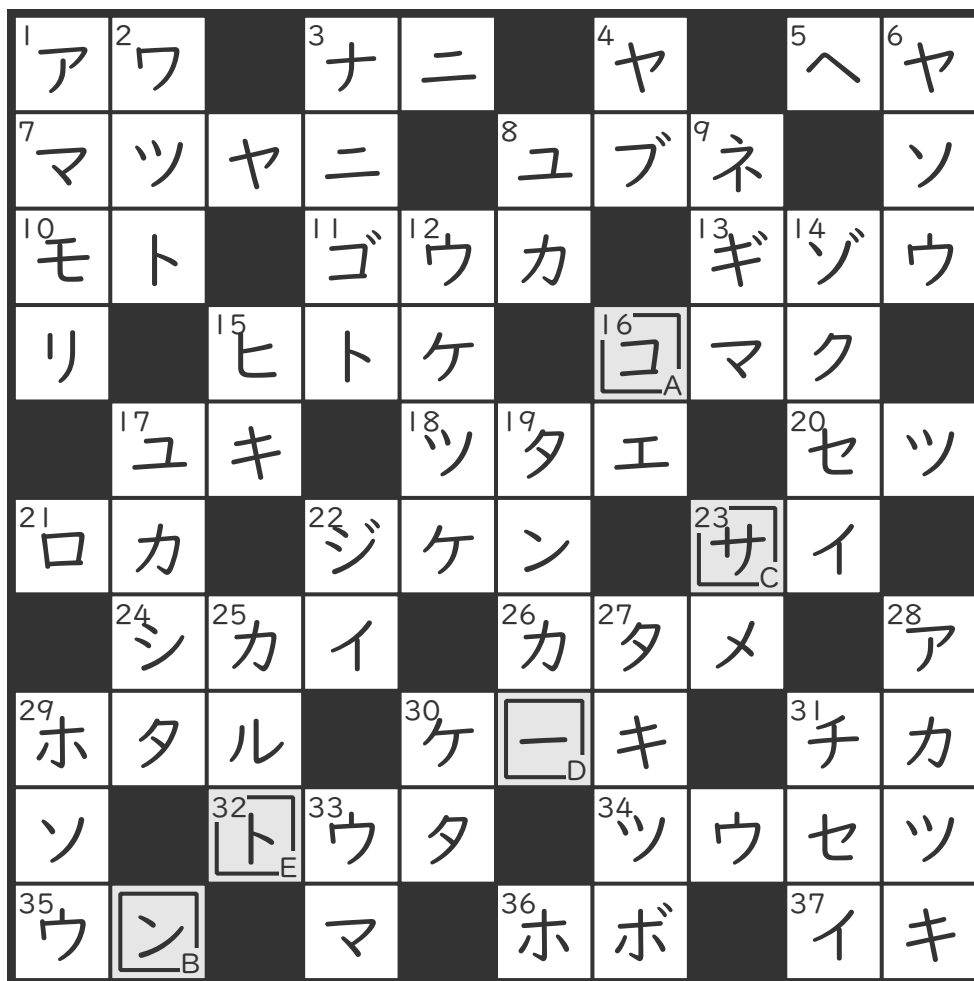
10マス×10マス

名前 _____

No.0001

【問題】 タテとヨコのカギをヒントにマス目に言葉を入れましょう。

また、二重マスの文字をAから順番に並べてできる言葉は何でしょうか。



	A	B	C	D	E
答え	コ	ン	サ	ー	ト